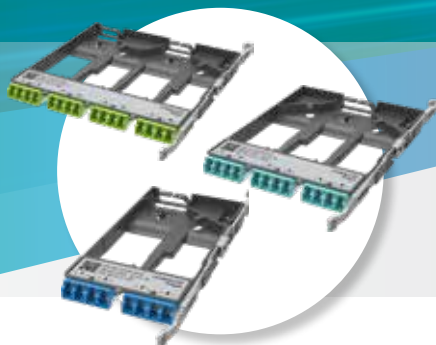




パネル

- 1U、2U、4U



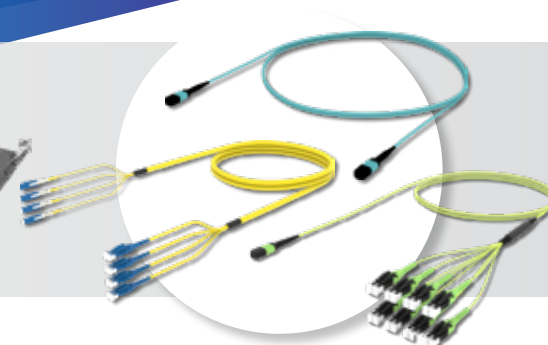
アダプタパック

- LC、SN、MPO



モジュール

- シングルモードおよびマルチモード
- 8芯、12芯、16芯、24芯



ケーブルアセンブリ

- MPO8、12、16、24
- SNおよびLCユニポート

Propelは、CommScopeが提供するエンドツーエンド高速ファイバープラットフォームです。

CommScopeが提供するエンドツーエンド高速ファイバープラットフォーム「Propel」は、モジュール式の高密度ファイバーパネル、モジュール、アダプタパック、ファイバーアセンブリを提供します。スイッチやサーバーのネットワークアーキテクチャに合わせた16芯および8芯のオプション、光学性能検証用のQRコード付きコンポーネント、グローバルな可用性により、Propelは増大する顧客の要求に対応してネットワークを効率的に拡張する能力をデータセンターにもたらしめます。

- モジュール式の超低損失エンドツーエンドファイバープラットフォームで、複数回のアップグレードと移行サイクルを通じてデータセンターの成長をサポート
- 高密度ファイバーパネル、モジュール、アダプタパック、ケーブルアセンブリを搭載
- 交換可能なコンポーネントにより、より少ない部品で、より多くの機能とより速いスピードを実現
- メソッドBエンハンスト極性
- 従来の8芯、4芯、2芯のアプリケーションを完全にサポートしながら、より効率的な16芯の400G/800G実装にシームレスに移行可能
- QRコード付きのコンポーネントで、工場出荷時の素子の光学性能を検証
- グローバルに利用可能
- SYSTIMAX®の25年間長期製品保証およびアプリケーション保証によるバックアップ

commscope.com

当社ウェブサイトを開覧するか、最寄りのCommScope代理店へ詳細情報をお問合せください。

© 2022, CommScope, Inc. 無断複製・転載を禁じます。™または®で識別されるすべての商標は、米国における商標または登録商標であり、その他の国でも登録されている可能性があります。すべての製品名、商標および登録商標は、それぞれの所有者の財産です。本文書は計画的な目的でのみ利用するものとし、CommScope製品やサービスに関連したいかなる仕様や保証を修正または補完するものではありません。