



# Propel™

面向数据中心的光纤和连接平台

COMMSCOPE®

# 数据中心基础设施逐渐达到极限

试图改进数据中心的容量和响应时间，满足迅猛增长的需求？有时候，似乎你跑得越快，反而落后得越远。有这种错觉的不止你一个人。

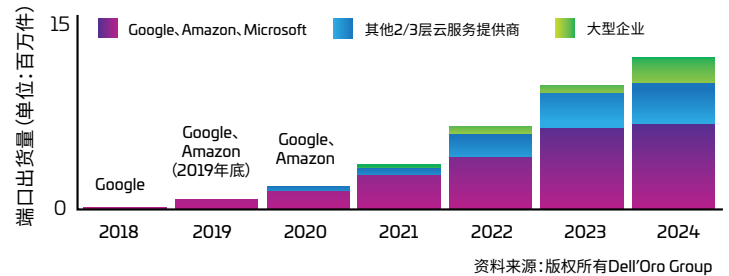
所有的数据中心环境，从企业到超大规模数据中心，都面临着各种压力，包括增加带宽、提升灵活性、提高可用性、加快部署速度。这种压力影响到整个IT链上的所有人，包括网络管理者、集成商、安装人员等。

既要满足当今的需求，同时又为未来的升级做好准备，做到这一点绝非易事。它涉及到IT堆栈的所有层，而首先要处理的是底层，也就是物理层基础设施。要让光纤布线和连接能够支持不断演进的网络，必须满足越来越多的要求。

**快速可靠不再是唯一的要求；如今需要的是能够全方位满足所有需求的物理层基础设施。**

为此，康普开发了全新的Propel高速光纤平台。Propel是模块化的超低损耗平台，针对16芯应用进行了优化，为不断演

## 400 GE交换机端口出货量(按细分市场划分)



进的数据中心网络提供了一条灵活开放的路径，帮助它们升级到400G/800G甚至更高数据速率。

- 创造升级到400G/800G甚至更高数据速率的路径
- 支持16芯应用
- 模块化设计
- 很高的适应性
- 快速部署
- 易于管理
- 高速迁移路径
- 超低损耗性能
- 增强B极性
- 占用空间小
- 易于扩展
- 高操作效率
- 保证链路性能
- 可管理的高芯数密度

可回收包装



为此，康普开发了全新的Propel高速光纤平台，适用于不断演进的数据中心网络。





## 借助Propel光纤和连接平台进一步提升性能

Propel是一种模块化、超低损耗的端到端光纤平台，能够在多个升级和迁移周期中，支持数据中心的扩展。它采用高密度光纤配线架、模块、适配器套件、光纤组件和可互换组件，提供更多的功能和更高的速度，而且部件数量更少。现在，您能够最大程度地增加设计选项和可管理性，同时节省部署时间和成本，降低复杂度。

作为康普SYSTIMAX®系列解决方案的成员，Propel提供了SYSTIMAX备受认可的创新、价值和支持。康普产品行销全球各地，提供一致可靠的质量，通过拨打电话即可获得技术支持，凭借此等优势，无论市场如何变化，您和客户都能够对网络的演进充满信心。

康普的模块化、超低损耗端到端光纤平台。



线缆组件



光纤配线架



模块



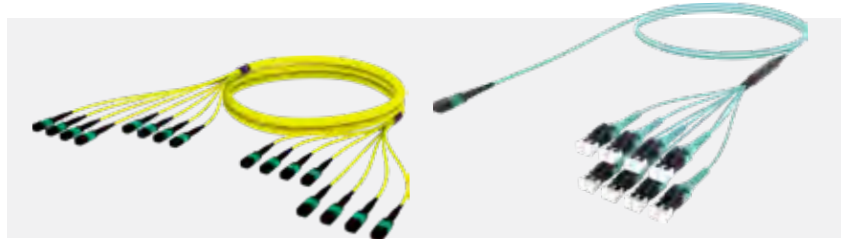
适配器组件

# 支持未来升级的端到端高速平台

Propel提供一站式综合布线和连接解决方案，具备您需要的带宽、余量、设计灵活性和易安装性，以满足不断增加的数据中心需求。借助MPO16芯布线和连接，您可无缝迁移到更高效的400G/800G部署，同时完全支持传统的8芯、4芯和2芯应用。

## 光纤组件

Propel光纤组件产品组合可为任何应用提供超低损耗的光纤，且易于安装。它包括单模、OM4和OM5多模等主干光缆以及加固型扇出、阵列、跳线光缆，可以支持更快速、更准确的部署。

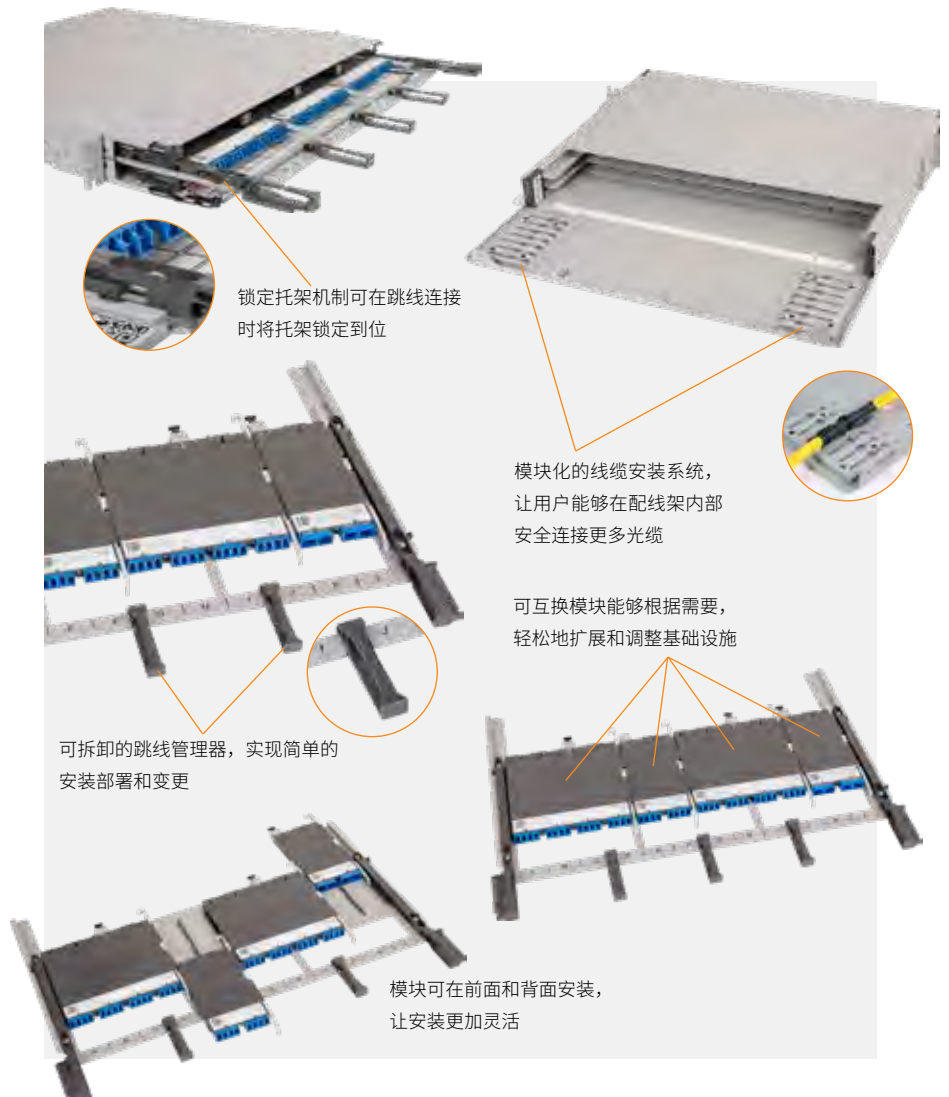


## 配线架

Propel高密度配线架旨在适应您的需求变化并进行扩展。与所有Propel组件一样，这些配线架是完全模块化的，而且是可互换的。它们支持16芯连接，每RU支持最多144芯LC连接（如果使用SN连接，则可支持288芯），从而为您提供灵活性和所需的密度，以便无缝升级到400 Gb、800 Gb甚至更高的数据传输速率。

Propel配线架具有独特的设计特性，能够比前一代配线架更快速地进行部署，更简单地进行管理。例如，一位技术人员可以单手卸下配线架托架，便于进行维护和更改。插入时，托架可在两端锁定到位，提供更安全的跳线连接。经过重新设计的背部光缆管理系统能够安全地连接更多光缆。

同时，每个配线架的功能非常多样。模块和适配器套件尺寸可以缩放，或者在每个配线架或刀片式托架上混合使用。



## 模块和适配器套件

四种尺寸的可互换Propel光纤模块和适配器，提供广泛的功能，适用于任何配置。这些模块支持超低损耗的OM4、OM5宽带和单模光纤应用。MPO模块提供即插即用的光纤连接，从而实现更高的灵活性和更快的部署，以及更简单的移动、添加和更改。通过8芯、12芯、16芯和24芯模块和大量不同的MPO、LC和SN适配器/接头选项，Propel产品组合能够提供网络所需的多功能性，而且组件数量非常少。

LC和MPO 8芯、12芯和24芯组件带有内置式防尘盖，提供增强的防尘能力，无需使用一次性防尘帽。这些防尘盖经过精心设计，可防止与接头套圈接触，而且防尘盖是透明的，允许来自VFL的光通过。不同尺寸的模块和适配器套件能够在每个托架上混合使用，以获得合适的配线架配置。所有模块统一使用增强B极性，能够更加简单快速地部署双工和并行应用。

### 模块

- LC、MPO、SN接头
- LC和MPO 8芯、12芯和24芯组件的内置式防尘盖
- 从前面和背面安装
- 4种不同尺寸（可互换）



### 适配器组件

- LC、MPO、SN接头
- LC和MPO 8芯、12芯和24芯组件的内置式防尘盖
- 从前面和背面安装
- 4种不同尺寸（可互换）
- 与模块的外形尺寸相同



## 快速灵活的部署

Propel产品组合的所有组件都经过精心设计，能够节省规划和部署的时间，同时确保光学性能和灵活性，以便快速调整您的配置。作为综合布线产品组合，Propel让网络管理人员能够快速、简单、安全地进行扩展。



### 更简单快速的规划

兼容康普设计工具和计算器，这些工具和计算器提供配置指导和部署指标，以便改进和重新设计，添加/更改光纤，迁移到更高的传输速度。



### 模块化组件

支持双工、四通道和八通道部署，以实现轻松扩展，预端接选项可最大程度减少现场出错，并节省时间。



### 扩展连接，减少占用空间

支持8芯、12芯、16芯和24芯MPO连接，采用超小型(VSFF)组件。

# 保证光学性能

在光学性能方面，Propel远高于最低标准，确保提供足够的运行余量和出色的网络性能。每个组件都带有二维码标记，可通过二维码查询组件的唯一序列号。使用康普的WebTrak®产品跟踪平台，可轻松地验证任何组件在出厂时的光学性能。为了免除您的后顾之忧，所有Propel组件都享受SYSTIMAX 25年超长产品保修和应用保证。



使用我们的WebTrak系统，查询Propel产品的性能测试和规格。



## 超低损耗的光学性能

精准的接头抛光、先进的光纤对准、良好的工艺一致性有利于提高工厂效率，保持一致的高产品质量和清洁度。实现连接灵活性，扩展应用的距离。



## 更高的数据传输速度

支持客户从25 Gbps连接迁移到50 Gbps、100Gbps、200Gbps甚至更高速度的连接，实现400 Gbps、800 Gbps、1.6 Tbps速度的应用，提高网络容量。



## 保证光学性能

康普应用保证可以确保重要应用能够在我们的平台上运行，并提供全面的部件、人工和应用保证支持。

## 简化管理

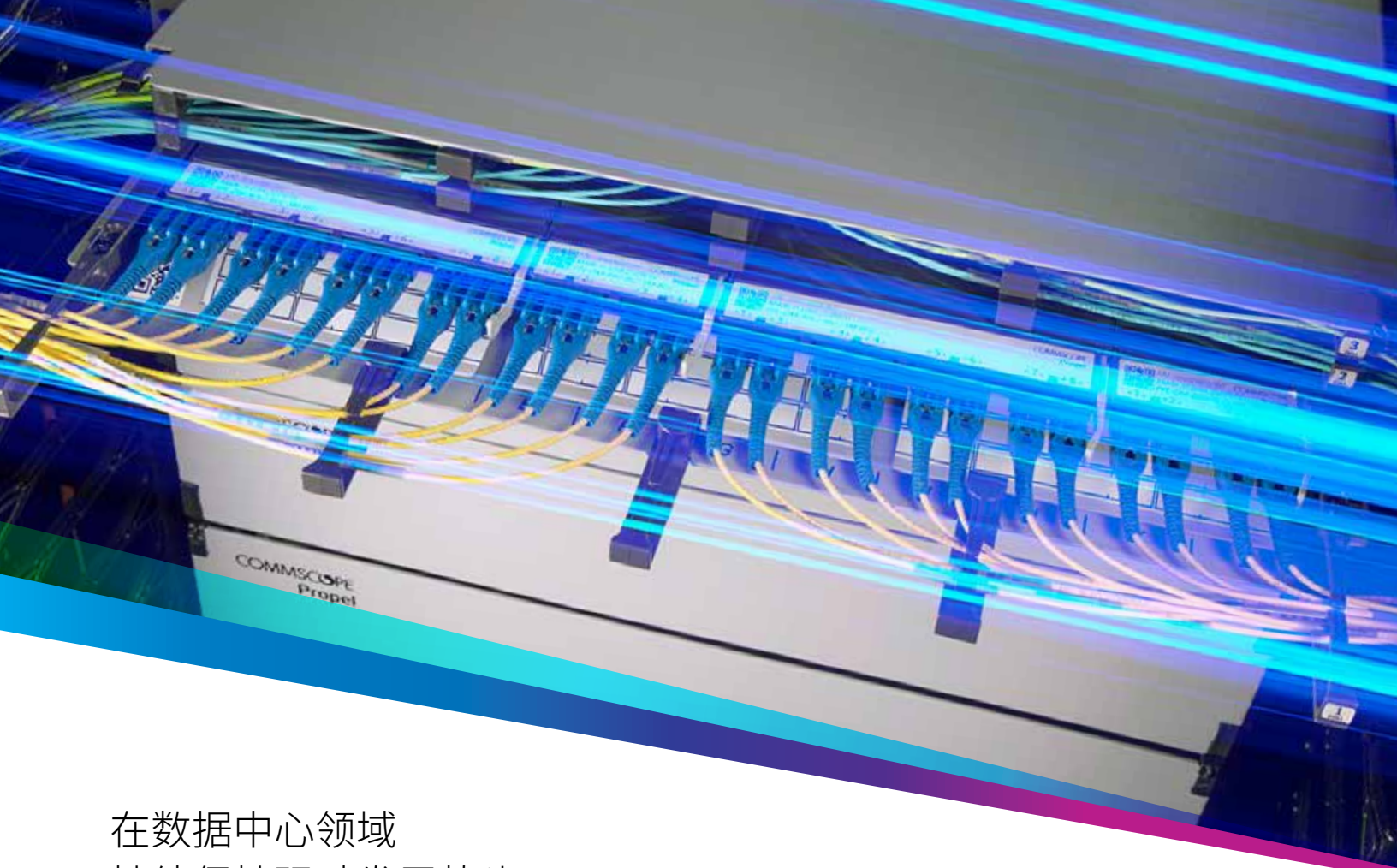
Propel可以帮助您更好地管理、维护和规划持续演进的基础设施。

### 高操作效率

提供更高的连接灵活性；能够支持多模或单模、串行或并行部署，包括四通道（8芯）或八通道（16芯）并行/扇出应用。

### 不受特定技术限制

Propel是专门针对下一代网络速度和拓扑而设计的产品，当您准备升级到要求苛刻的应用（例如人工智能或机器学习）时，Propel可为您提供所需的支持。



## 在数据中心领域 持续保持强劲发展势头

无论您的角色或数据中心环境如何，Propel都能够提供市场领先技术所带来的优势。它能够为任何规模的数据中心带来增值，从超大规模和多租户数据中心(MTDC)到大型、小型和中型企业数据中心。

### 超大规模数据中心和基于云的数据中心

Propel能够轻松支持用户向400 Gb和800 Gb连接迁移，还能够灵活地进行扩展，帮助超大规模数据中心和基于云的数据中心满足互联世界迅猛增长的需求。

### 多租户数据中心

为了支持更多超大规模提供商和基于边缘的租户，多租户数据中心(MTDC)需要具备灵活性，以确保高带宽、低延迟。Propel的模块化组件设计和应用性能保证可以满足这种需求。

### 大型企业数据中心

大型企业数据中心：Propel提供大型企业数据中心所需的超低损耗光学性能和高速数据传输，以便数据中心充分利用新兴技术。

### 中小型企业数据中心

中小型企业数据中心：作为SYSTEMAX系列解决方案的一部分，Propel模块化光纤平台可为小型企业数据中心提供高性能和简化的产品组合，以便轻松调整和管理基础设施。



## 作为全球领导者的强大实力

无论是超大规模数据中心，还是云计算数据中心或企业数据中心，您的数据中心总在不断演进发展。康普拥有遍布全球的基础设施技术、经验和专业服务，让您在应对变革的时候能够先决致胜。

我们不仅设立标准，还帮助创建标准，与所有主要标准机构合作，定义未来技术的发展轨迹。此种洞察力也为我们的开发路线提供了启示。康普的运营范围覆盖全球，拥有超过40年的丰富经验，我们能够迅速将您的愿景转化为强大解决方案。

当您需要帮助时，我们可以利用覆盖全球的合作伙伴网络和100多名本地现场应用工程师，凭借我们的技术战略和服务，保持您基础设施的正常运行和优化。康普凭借在全球的雄厚实力和坚定的信心，毫不畏惧地面对未来的挑战。

## 开始携手合作

了解未来的趋势是我们的工作，我们时刻准备为您服务。我们将携手直面您的挑战，帮助您最大限度地发挥网络潜力。

有关适用于超大规模数据中心、云计算数据中心和企业数据中心的康普Propel产品组合的更多信息，请联系您的康普销售代表，或访问[zh.commscope.com/propel](http://zh.commscope.com/propel)。

### 开始携手合作





康普通过创意构想和突破性发现，推动通信技术的发展。  
这些构想和发现均足以激发伟大的人类成就。我们与客户  
和合作伙伴合作设计、创造并构建世界上最先进的网络。  
发现新的机遇并实现更美好的明天是我们的激情和承诺。  
了解更多信息，请访问 [zh.commscope.com](http://zh.commscope.com)。

### 康普公司(全球总部)

地址：1100 CommScope Place,  
SE Hickory NC 28602, 美国  
电话：+1 828 324 2200

### 业务联系方式

#### 康普电讯(上海)有限公司

##### 北京办公室

地址：北京市东城区建国门南大街7号  
璞邸酒店C座6层605室  
邮编：100005  
电话：010-8593 7300

##### 上海办公室

地址：上海市闵行区吴中路1799号  
万象城B座2楼  
邮编：201103  
电话：021-8022 1011

##### 广州办公室

地址：广州市天河区珠江新城华夏路30号  
富力盈通大厦701室  
邮编：510623  
电话：020-8560 8128

### 成都办公室

地址：成都市锦江区一环路东5段8号  
天府国际大厦第15层O1A单元  
邮编：610065  
电话：028-6132 0508

### 武汉办公室

地址：武汉市洪山区珞狮南路(文荟街交叉口)  
星光时代大厦10楼1003号  
邮编：430079  
电话：027-8768 8258, 8768 8558

### 深圳办公室

地址：深圳市南山区科苑路科技园  
金融基地2栋5楼F单元  
邮编：518057  
电话：0755-2639 6610

### CommScope Solutions International Inc.

地址：香港九龙观塘观塘道388号创纪之城  
1座8楼811-18室  
电话：+852-2515 7500

### CommScope Technologies LLC Taiwan Branch

地址：新北市板桥区新站路16号38楼  
邮编：22041  
电话：+886-02-7753-1599

### 工厂联系方式

#### 康普科技(苏州)有限公司 康普CCS(连接解决方案)工厂

地址：江苏省苏州工业园区  
出口加工区B区  
启明路77号  
邮编：215121  
电话：0512-8818 1000

#### 康普通讯技术(中国)有限公司 康普CMS(移动解决方案)工厂

地址：江苏省苏州工业园区  
苏虹西路68号  
邮编：215021  
电话：0512-6761 0069

### 请关注



@ 康普公司 

# COMMSCOPE®

[zh.commscope.com](http://zh.commscope.com)

如需了解更多信息，请访问我司网站或联系您的康普销售代表。

© 2022 CommScope, Inc. 保留所有权利。带有™或®标识的所有商标均为在美国的商标或注册商标，并且可能已在其他国家/地区注册。所有产品名称、商标和注册商标均为其各自所有者的财产。本文件仅供规划设计之用，不涉及对任何康普产品或服务相关规格要求或保证的修改或补充。

BR-115806-ZH-CN (03/22)