



Propel™

Piattaforma per fibra e connettività per data center

COMMSCOPE®

Le infrastrutture dei data center vengono spinte al limite

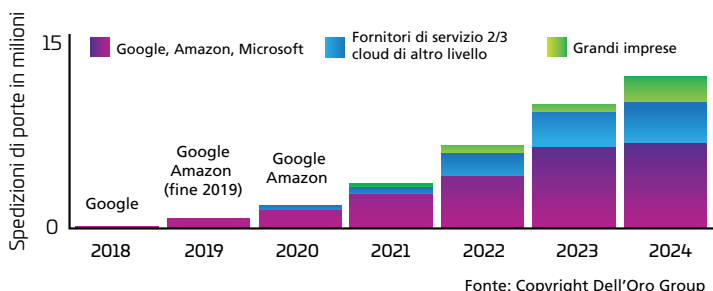
Stai cercando di migliorare la capacità e i tempi di risposta del tuo data center o di anticipare la crescita esplosiva della domanda? Non sempre correre significa arrivare primi. Se può esserti di consolazione, tanti sono in questa situazione.

La pressione per aumentare la larghezza di banda, garantire maggiore agilità, migliorare la disponibilità e accelerare l'implementazione interessa ogni ambiente di data center, dall'azienda all'hyperscale. Influisce su tutti i livelli della catena IT: proprietari, responsabili di rete, integratori, installatori ecc.

Soddisfare le esigenze di oggi mentre ci si prepara per i cambiamenti di domani è un lavoro a tempo pieno. Coinvolge tutti i livelli dello stack IT, partendo dal basso, con l'infrastruttura a livello fisico. In termini di cavi in fibra e connettività a sostegno della rete in evoluzione, l'elenco dei requisiti continua ad aumentare.

Velocità e affidabilità non bastano più; è necessaria un'infrastruttura a livello fisico in grado di fare praticamente tutto.

Spedizioni di porte switch 400 GE per segmento di mercato



Ecco perché CommScope ha sviluppato Propel, la nostra più recente piattaforma per fibre ad alta velocità. Per applicazioni modulari, a bassissima perdita e ottimizzate a 16 fibre, Propel offre alle reti dei data center in evoluzione un percorso aperto e flessibile fino a 400G/800G e oltre.

- Creazione di un percorso per 400G/800G e oltre
- Supporto per applicazioni a 16 fibre
- Design modulare
- Elevata adattabilità
- Implementazione rapida
- Semplice da gestire
- Percorso di migrazione ad alta velocità
- Prestazioni a bassissima perdita
- Polarità migliorata con il metodo B
- Ingombro ridotto
- Facilmente scalabile
- Efficienza operativa Day-2
- Prestazioni link garantite
- Densità ad alta fibra gestibile

IMBALLAGGIO RICICLABILE



Ecco perché CommScope ha sviluppato Propel, la nostra più recente piattaforma per fibra ad alta velocità per reti di data center in continua evoluzione.





Vai oltre con la fibra e la piattaforma di connettività Propel

Propel è una piattaforma end-to-end modulare a perdita ultra bassa per fibra ottica, in grado di supportare la crescita del tuo data center attraverso molteplici aggiornamenti e cicli di migrazione. Offre pannelli, moduli, pacchetti adattatori e gruppi di fibre ad alta densità e componenti intercambiabili che offrono più funzionalità e velocità con meno parti. Adesso puoi massimizzare le opzioni di progettazione e gestibilità riducendo i tempi, i costi e la complessità di implementazione.

Come membro della famiglia di soluzioni SYSTIMAX® di CommScope, Propel fornisce l'innovazione, il valore e il supporto per cui SYSTIMAX è noto. Aggiungi la disponibilità globale di CommScope, la qualità costante e le competenze tecniche su richiesta, e voi e i vostri clienti avrete la sicurezza di continuare a evolvere, indipendentemente dal modo in cui il mercato cambia.

Piattaforma modulare per fibre ottiche end-to-end a perdita ultra bassa CommScope.



Gruppi di cavi



Pannelli in fibra



Moduli



Pacchetti adattatori

Una piattaforma end-to-end, pronta per il futuro e ad alta velocità

Propel offre una soluzione di connettività e cablaggio strutturato con tutta la larghezza di banda, il margine di manovra, la flessibilità di progettazione e la facilità di installazione necessari per stare al passo con le esigenze in continua evoluzione dei data center. I cavi e la connettività con fibre MPO16 consentono una migrazione senza interruzioni verso implementazioni 400G/800G più efficienti, supportando al contempo le applicazioni legacy a 8, 4 e 2 fibre.

Gruppi di fibre

Il portafoglio di prodotti per l'assemblaggio delle fibre Propel offre fibre a bassissima perdita e facilità di installazione per qualsiasi applicazione. Include trunk monomodali, OM4 e OM5 multimodali, fan-out rinforzati, array e cavi patch che supportano un'implementazione più rapida e accurata.

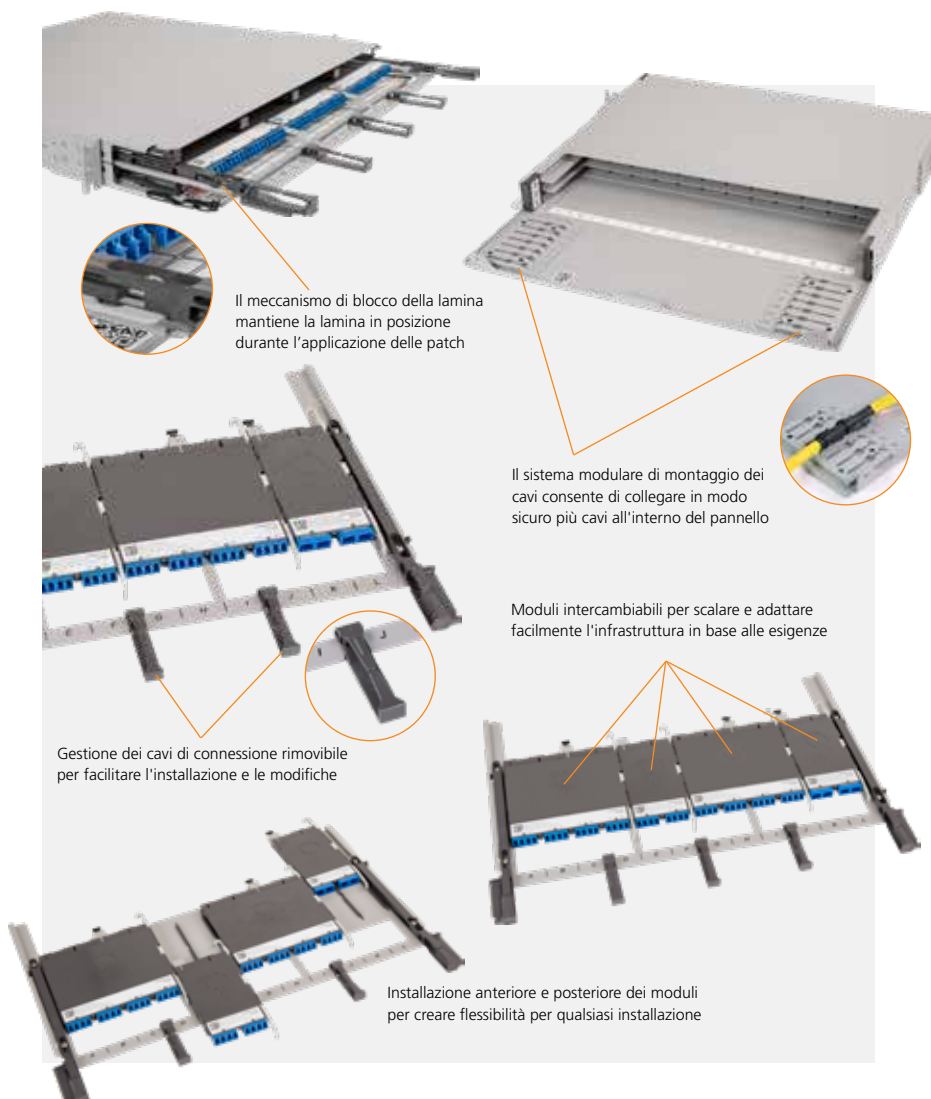


Pannelli

I pannelli ad alta densità Propel sono progettati per adattarsi e crescere man mano che cambiano le tue esigenze. Come tutti i componenti Propel, i pannelli sono completamente modulari e intercambiabili. Supportano la connettività a 16 fibre e fino a 144 fibre LC per RU (o 288 fibre che utilizzano la connettività SN) e offrono la flessibilità e la densità necessarie per passare senza problemi a 400 Gb, 800 Gb e oltre.

I pannelli Propel incorporano caratteristiche di design uniche che li rendono più veloci da implementare e più facili da gestire rispetto ai pannelli di vecchia generazione. Ad esempio, le lamine del pannello possono essere rimosse con una sola mano per facilitare la manutenzione e le modifiche da parte di un singolo tecnico. Una volta inserite, le lamine si bloccano in posizione su entrambi i lati per fornire una connessione più sicura. Un sistema di gestione cavi posteriore riprogettato consente di riporre e collegare in modo sicuro più cavi.

Allo stesso tempo, ogni pannello è altamente versatile. Le dimensioni dei moduli e degli adattatori possono essere scalate o mischiate su ciascun pannello o lamina.



Moduli e adattatori

Propel dispone di quattro dimensioni di moduli e adattatori intercambiabili in fibra che offrono la gamma di funzionalità per qualsiasi configurazione. I moduli supportano applicazioni in fibra ottica monomodale e a banda larga OM4, OM5 a perdita ultra bassa. I moduli MPO forniscono connettività in fibra plug-and-play, consentendo una maggiore flessibilità, un'implementazione più rapida, spostamenti più facili, aggiunte e modifiche più semplici. Grazie ai moduli a 8, 12, 16 e 24 fibre e a un'ampia gamma di opzioni di adattatori/connettori MPO, LC e SN, la gamma Propel offre la versatilità richiesta dalla rete con un numero minimo di componenti.

I componenti LC e MPO a 8, 12 e 24 fibre sono dotati di otturatori interni per fornire una migliore protezione dalla polvere senza la necessità di tappi antipolvere monouso. Gli otturatori sono progettati con cura per impedire il contatto con le ghiera dei connettori e sono traslucidi per consentire il passaggio della luce proveniente da un VFL. I moduli e i pacchetti adattatori di varie dimensioni possono essere combinati su ogni lamina per una configurazione ottimale del pannello. Tutti i moduli sono standardizzati in base alla polarità migliorata del metodo B per un'implementazione più semplice e veloce di applicazioni duplex e parallele.

Moduli

- Connettori LC, MPO, SN
- Otturatori interni per LC e MPO a 8, 12 e 24 fibre
- Caricamento anteriore o posteriore
- 4 diverse dimensioni (intercambiabili)



Pacchetti adattatori

- Connettori LC, MPO, SN
- Otturatori interni per LC e MPO a 8, 12 e 24 fibre
- Caricamento anteriore o posteriore
- 4 diverse dimensioni (intercambiabili)
- Stesso ingombro dei moduli



Implementazione rapida e flessibile

Tutti i componenti della gamma Propel sono progettati e ideati per risparmiare tempo e spazio durante la pianificazione e l'implementazione, garantendo al contempo le prestazioni ottiche e l'agilità necessarie per adattare le configurazioni in tempo reale. Come portafoglio di cablaggi strutturati, consente ai responsabili di rete di scalare in modo rapido, semplice e sicuro.



Pianificazione più semplice e rapida

Compatibile con gli strumenti di progettazione e le calcolatrici CommScope che forniscono indicazioni di configurazione e metriche di distribuzione per riprogettare, aggiungere/modificare e migrare a velocità più elevate.



Componenti modulari

Supporta implementazioni duplex, quaduple e a otto corsie per una scalabilità elegante, mentre le opzioni preterminate riducono al minimo gli errori in loco e consentono di risparmiare tempo.



Connettività estesa, ingombro ridotto

Supporta la connettività MPO a 8, 12, 16 e 24 fibre Connettività MPO e componenti VSFF (fattori di forma molto ridotti).

Prestazioni ottiche garantite

In termini di prestazioni ottiche, Propel va ben oltre gli standard minimi per garantire un ampio margine operativo e prestazioni di rete superiori. Ogni componente è etichettato con un codice QR collegato al numero di serie univoco del componente. Utilizzando la piattaforma di tracciamento dei prodotti CommScope WebTrak® è possibile verificare facilmente le prestazioni ottiche di qualsiasi elemento quando è uscito dalla fabbrica. Per una maggiore tranquillità, tutti i componenti Propel sono supportati dalla nostra garanzia estesa di 25 anni sul prodotto SYSTIMAX e dalla garanzia Application Assurance.



Accesso ai test delle prestazioni e alle specifiche per i prodotti Propel mediante il nostro sistema [WebTrak](#).



Prestazioni ottiche a perdita ultra bassa

La rifinitura di precisione dei connettori, l'allineamento delle fibre all'avanguardia e la coerenza dei processi favoriscono l'efficienza della fabbrica con una qualità e una pulizia del prodotto costantemente elevate. Consente flessibilità di connessione e/o distanza estesa per le applicazioni.



Velocità di trasferimento dati superiori

Supporta la migrazione dei clienti da 25 Gbps a 50 Gbps, 100 Gbps, 200 Gbps e oltre per consentire applicazioni più veloci come 400 Gbps, 800 Gbps, 1,6 Tbps e una maggiore capacità di rete.



Prestazioni ottiche garantite

CommScope Application Assurance verifica che le applicazioni critiche funzionino sulla nostra piattaforma e le supporta con una garanzia completa su parti, manodopera e applicazioni.

Gestione semplificata

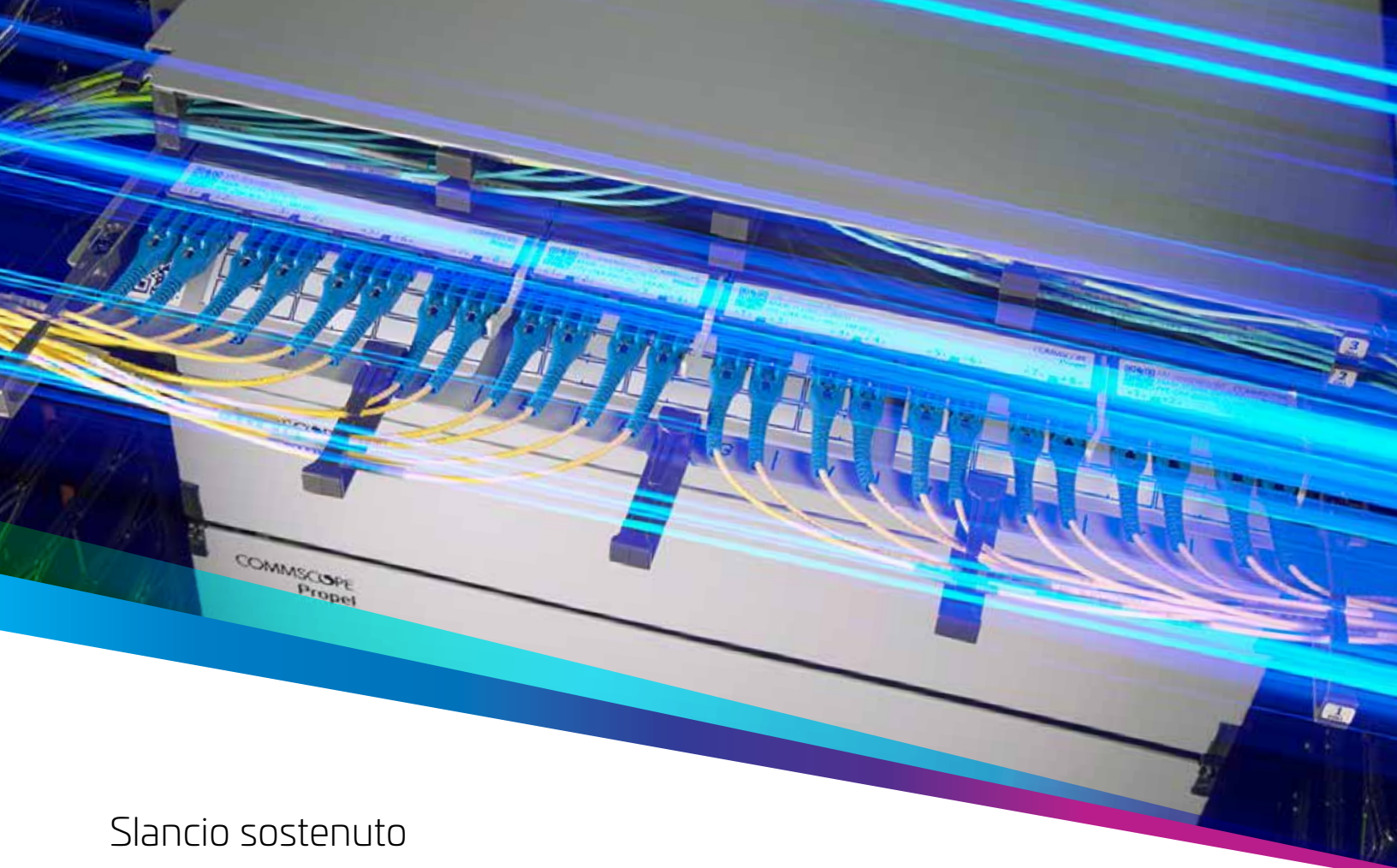
Propel è progettato per aiutarti a gestire, mantenere e pianificare meglio la tua infrastruttura in evoluzione.

Efficienze operative Day-2

Offre una maggiore flessibilità di connettività; è in grado di supportare più modalità o una modalità singola e implementazioni seriali o parallele, incluse applicazioni in parallelo/breakout a quattro (otto fibre) o otto corsie (16 fibre).

Indipendente dalla tecnologia

Propel è progettata per le topologie e le velocità di rete di nuova generazione e ti supporta dove e quando sei pronto per passare ad applicazioni complesse come l'intelligenza artificiale o l'apprendimento automatico.



Slancio sostenuto nell'intera gamma di data center

Propel è unica nella sua capacità di fornire vantaggi tecnologici leader di mercato indipendentemente dal ruolo o dall'ambiente del data center. Può aggiungere valore a tutte le aree del data center, dai data center Hyperscale e multi-tenant (MTDC) alle strutture di grandi, piccole e medie imprese.

Data center Hyperscale e basati su cloud

Grazie alla capacità di supportare agevolmente le migrazioni ad alta velocità a 400 Gb e 800 Gb e di scalare in modo flessibile a qualsiasi dimensione, Propel aiuta i data center basati su cloud e hyperscale a soddisfare le esigenze esplosive di un mondo iperconnesso.

Data center multi-tenant

Per il supporto di un maggior numero di provider di iperscala e tenant basati su edge, gli MTDC necessitano della flessibilità necessaria per garantire prestazioni a larghezza di banda e latenza più elevate. Il design modulare dei componenti Propel e le prestazioni garantite delle applicazioni nascono per questo.

Data center di grandi imprese

Data center di grandi imprese: Propel offre le prestazioni ottiche a perdita ultra bassa e il trasferimento dati ad alta velocità di cui i data center di grandi dimensioni hanno bisogno per sfruttare tecnologie nuove ed emergenti.

Data center di piccole e medie imprese

Data center di piccole e medie imprese: Come parte della famiglia di soluzioni SYSTIMAX, la piattaforma modulare per fibra Propel offre ai data center di imprese di minori dimensioni prestazioni ad alta velocità e un portafoglio semplificato per adattarsi e gestire facilmente la propria infrastruttura.



Il supporto e la forza di un leader globale

Iperscala, basati su cloud o imprese: il tuo data center si muove rapidamente. CommScope dispone della tecnologia dell'infrastruttura globale, dell'esperienza e dei servizi professionali per tenerti al passo con i cambiamenti.

Non ci limitiamo a definire gli standard, aiutiamo a crearli, lavorando con tutti i principali enti di standardizzazione per definire la traiettoria delle tecnologie che danno forma al tuo futuro. Questa analisi è anche alla base della nostra roadmap di sviluppo. Grazie all'agilità globale e a oltre 40 anni di esperienza, siamo in grado di trasformare rapidamente la tua visione in soluzioni potenti.

Quando hai bisogno di aiuto, siamo presenti con una rete di partner a livello mondiale, oltre 100 tecnici specializzati in applicazioni locali e le strategie e i servizi tecnici per garantire l'operatività e l'ottimizzazione della tua infrastruttura. CommScope fornisce la forza e la fiducia globali per affrontare il futuro senza paura.

Iniziamo

Sempre attivi, sempre pronti: è nostro compito sapere cosa succederà dopo. Lavorando insieme, vi aiuteremo nelle vostre sfide e a massimizzare il potenziale della vostra rete.

Per ulteriori informazioni sul portafoglio Propel di CommScope per data center di iperscala, basati su cloud e aziendali, contattare il rappresentante CommScope o visitare il sito www.commscope.com/propel.

Iniziamo.



CommScope spinge i confini della tecnologia delle comunicazioni con idee rivoluzionarie e scoperte rivoluzionarie che stimolano un profondo successo del fattore umano.

Collaboriamo con i nostri clienti e partner per progettare, creare e costruire le reti più avanzate al mondo. È la nostra passione e il nostro impegno consiste nell'identificare la prossima opportunità e realizzare un domani migliore. Maggiori informazioni su commscope.com

COMMSCOPE®

commscope.com

Per ulteriori informazioni, visita il nostro sito Web o contatta il rappresentante CommScope locale.

© 2022 CommScope, Inc. Tutti i diritti riservati. Tutti i marchi commerciali identificati da ™ o © sono marchi registrati negli Stati Uniti d'America e possono essere registrati in altri paesi. Tutti i nomi dei prodotti, i marchi commerciali e i marchi registrati sono di proprietà dei rispettivi proprietari. Il presente documento ha esclusivamente scopo di pianificazione e non intende modificare o integrare alcuna specifica o garanzia relativa ai prodotti o servizi CommScope.